



ТЕХНІЧНИЙ ФАХОВИЙ КОЛЕДЖ

Луцького національного технічного
університету

**Результати анкетування роботодавців
щодо якості підготовки фахівців у ТФК ЛНТУ, якості освітньо-
професійної програми «Підприємництво, електронна комерція
та логістика» та її змістового наповнення.**

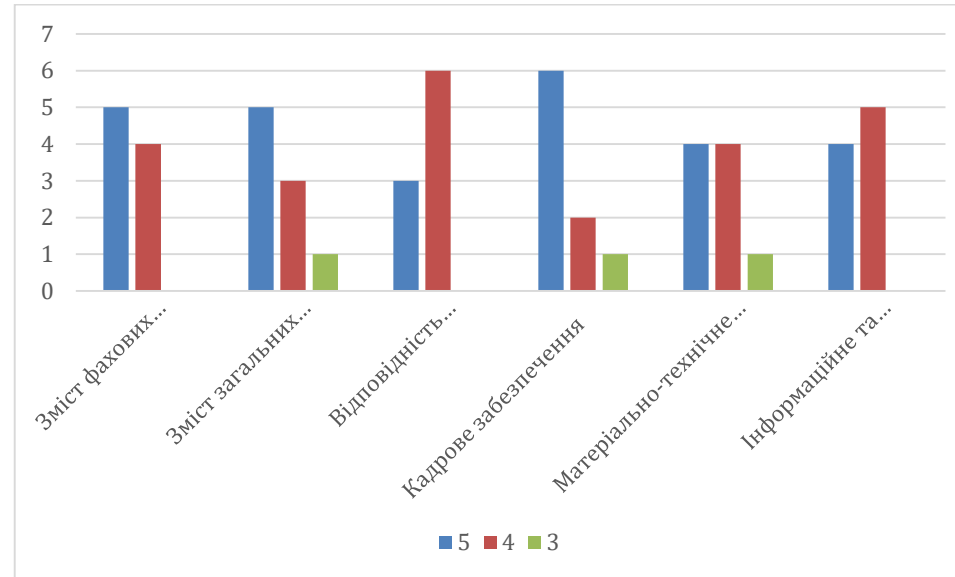
Луцьк, 2023 рік

МЕТА ПРОВЕДЕННЯ ОПИТУВАННЯ:

отримання інформації щодо якості підготовки фахівців у ТФК ЛНТУ для удосконалення освітніх та освітньо-професійних програм і підготовки випускників коледжу згідно потреб ринку праці.

РЕЗУЛЬТАТИ ОПИТУВАННЯ

Оцініть, будь ласка, освітньо-професійну програму, згідно поданих критеріїв, за 5-бальною шкалою, де 1 - низький рівень, 5 - високий рівень



Опитування роботодавців в питанні оцінки освітньо-професійної програми в розрізі окремих критеріїв дало наступні результати:

1. Зміст фахових компетентностей – 55,6% оцінили на відмінно, 44,4% - на добре;
2. Зміст загальних компетентностей – 55,6% оцінили на відмінно, 33,3% - на добре, 11,1% - задовільно;
3. Відповідність результатів навчання вимогам ринку праці – 33,3% оцінили на відмінно, 66,7% - на добре;
4. Кадрове забезпечення 66,7% оцінили на відмінно, 22,2% - на добре, 11,1% - задовільно;
5. Матеріально-технічне забезпечення 44,4% оцінили на відмінно, 44,4% - на добре, 11,1% - задовільно;
6. Інформаційне та навчально-методичне забезпечення – 44,4% оцінили на відмінно, 55,6% - на добре.

Відмітьте, будь ласка, важливість для Вашої компанії теоретичних знань і практичних навичок у розрізі наступних критеріїв



Опитування показало наступний рівень значущості теоретичних знань і практичних навичок:

- при вирішенні проблемних ситуацій більшість роботодавців (66,7% респондентів) вважають, що практичні навички значно важливіші, ніж теоретичні знання;
- при використанні цифрових технологій у роботі 66,7% опитаних надає перевагу наявності практичних навичок;
- щодо знання принципів пріоритетності і методик тайм-менеджменту – 44,4% вважає важливішими практичні навички, 22,2% - теоретичні знання і 22,2% вважають, що важливими є і теоретичні знання, і практичні навички;
- щодо знання сучасних технологій виробництва - теоретичним знанням віддає перевагу 22,2 % роботодавців, 44,4% вважає, що практичні навички є важливіші, 33,3% - дотримуються думки, що в даному критерії однаково важливими є теорія і практика;

- щодо знання методів збору, упорядкування і аналізу інформації - практичні навички є пріоритетнішими для 44,4% опитаних, для 33,3% такими є теоретичні знання, 22,2% - переконані у важливості і теоретичних знань, і практичних навичок;
- у володінні комунікативними технологіями практичним навичкам віддає перевагу 77,8% роботодавців, 11,1% вважає важливішими теоретичні знання.

Які соціальні навички потрібні при працевлаштуванні до Вашої компанії (можливі декілька варіантів відповідей)?



Найважливішими соціальними навичками, які потрібні потенційним працівникам опитаних роботодавців, були названі наступні:

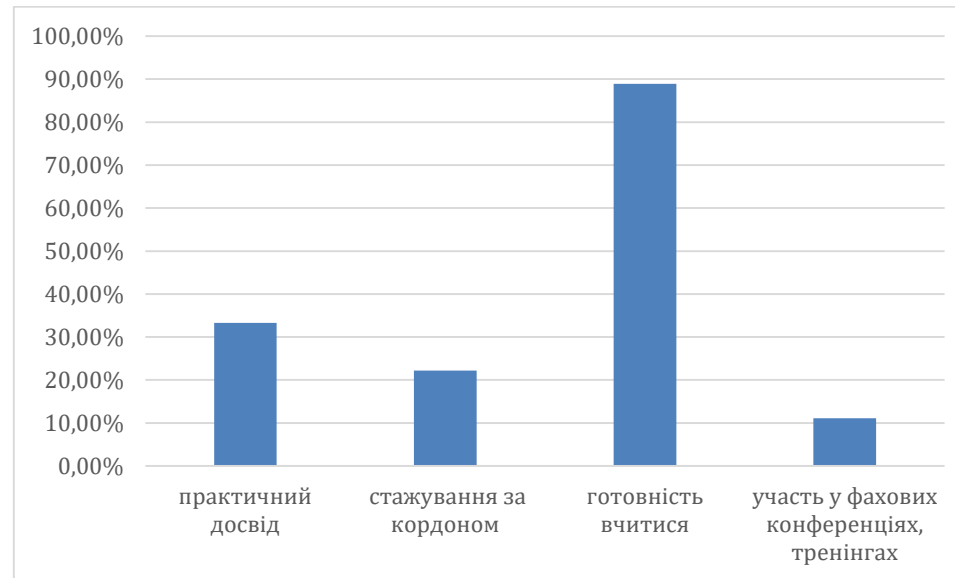
- уміння працювати в команді – 88,9%;
- комунікабельність – 88,9%;
- здатність вчитися і оволодівати новими вміннями – 77,8%;

- відповідальність у виконанні поставлених завдань – 66,7%;
- вміння шукати і аналізувати інформацію – 66,7%;

Серед інших навичок були вказані:

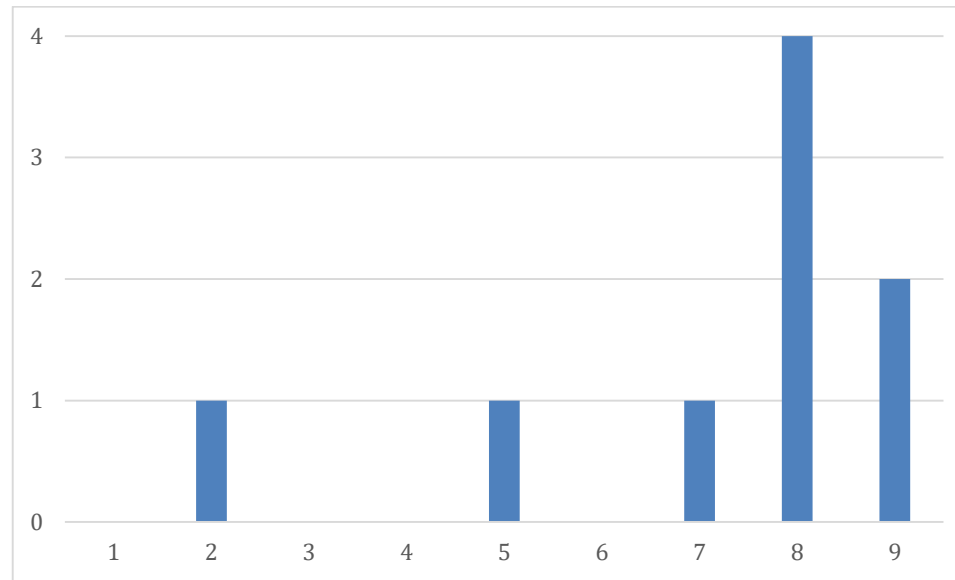
- вміння виявляти і вирішувати проблемні ситуації – 55,6%;
- креативність, ініціативність – 33,3%;
- володіння іноземною мовою на достатньо високому рівні – 11.1%

Що, на Вашу думку, є додатковою перевагою у резюме молодого фахівця?



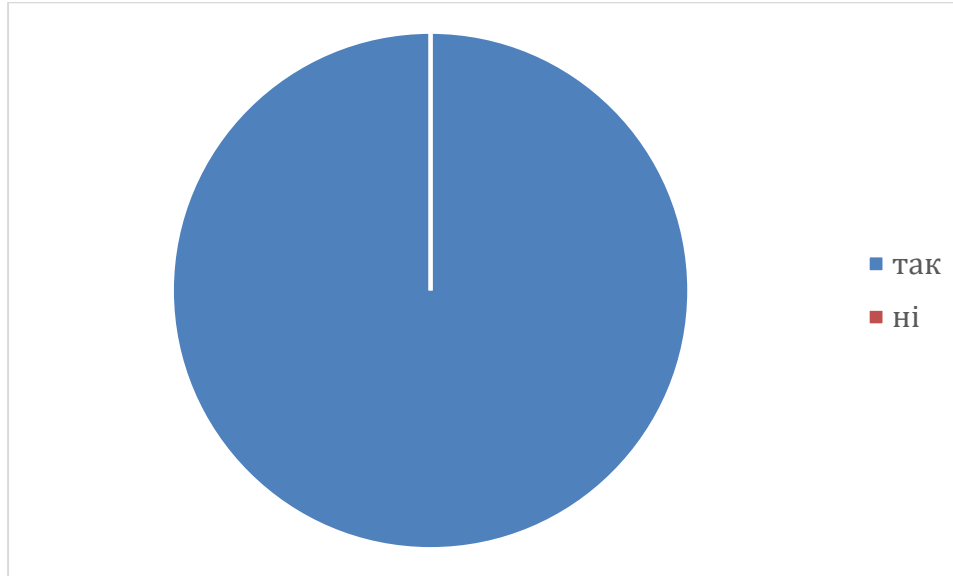
Додатковою перевагою для молодого фахівця при прийомі на роботу є, на думку 88,9% роботодавців, його готовність вчитися, крім цього частина опитаних (33,3%) як перевагу врахують наявність практичного досвіду у шукача роботи.

Наскільки Ви зацікавлені в прийомі на роботу випускників ТФК ЛНТУ?



Згідно результатів анкетування, переважна більшість - 66,7% опитаних роботодавців зацікавлені в прийомі на роботу випускників ТФК ЛНТУ.

Чи рекомендували б Ви керівникам інших компаній приймати на роботу випускників ТФК ЛНТУ?



При відповіді на це питання всі роботодавці вказали, що рекомендували б іншим керівникам приймати на роботу випускників ТФК ЛНТУ.

Які напрямки співпраці з ТФК Луцького НТУ ви бажаєте розвивати?



Основними напрямками співпраці з ТФК ЛНТУ, які бажають розвивати роботодавці, є виробнича практика здобувачів освіти на базі їхнього підприємства (66,7%). Крім цього, 22,2% опитаних висловлюють побажання у працевлаштуванні випускників коледжу (22,2%) і цільовій підготовці фахівців для їхніх підприємств (11,1%).

Під час проведення опитування роботодавці висловили наступні пропозиції щодо доповнень та змін, які потрібно внести в освітньо-професійну програму в розрізі знань, умінь і навичок:

1. додати теоретичні та практичні навички застосування сучасних технологій у виробничому процесі;
2. додати навички креативного мислення;
3. додати навички використання знань у нестандартних ситуаціях;
4. додати вміння шукати альтернативні шляхи виконання виробничих завдань, саморозвиток;
5. додати психологічну стійкість у професійній діяльності під час кризових ситуацій;
6. додати вміння вчитися впродовж життя. Студенти мають мати розуміння власної освітньої програми, аналізувати і контролювати свою навчальну діяльність, усвідомлювати власні освітні потреби та цінність нових знань і навичок;
7. звернути більшу увагу на розвиток мовних компетентностей для спілкування з партнерами з інших країн;
8. вдосконалювати програми відповідно новітніх технологій і враховувати сучасні тенденції розвитку галузі та вимоги ринку праці;
9. додати більше практичних занять та стажування.

Які освітні компоненти (дисципліни), на Вашу думку, необхідно додати в освітньо-професійну програму?

На думку роботодавців, у освітньо-професійну програму «Підприємництво, електронна комерція та логістика» необхідно включити наступні дисципліни:

1. кризовий менеджмент в умовах стрімкого розвитку технологій;
2. ділове спілкування;
3. основи психології;
4. дисципліна по продажу;
5. збільшити кількість кредитів для глибшого вивчення вибірових освітніх компонентів програми (тайм-менеджмент, психологія бізнесу та бізнес культура).

Які фахові компетентності Ви рекомендуєте додати до опанування здобувачами освіти даної спеціальності/професії?

Аналіз відповідей роботодавців на питання дав наступні результати:

1. частина роботодавців вважає, що фахові компетентності в даній програмі прописані в повній мірі, тому не потребують розширення;

2. окремі респонденти рекомендують додати наступні фахові компетентності:

- навички командної роботи, здатність до навчання та пізнання нового;
- здатність до інтеграції знань, здатність до лідерства, здатність до прийняття рішень.