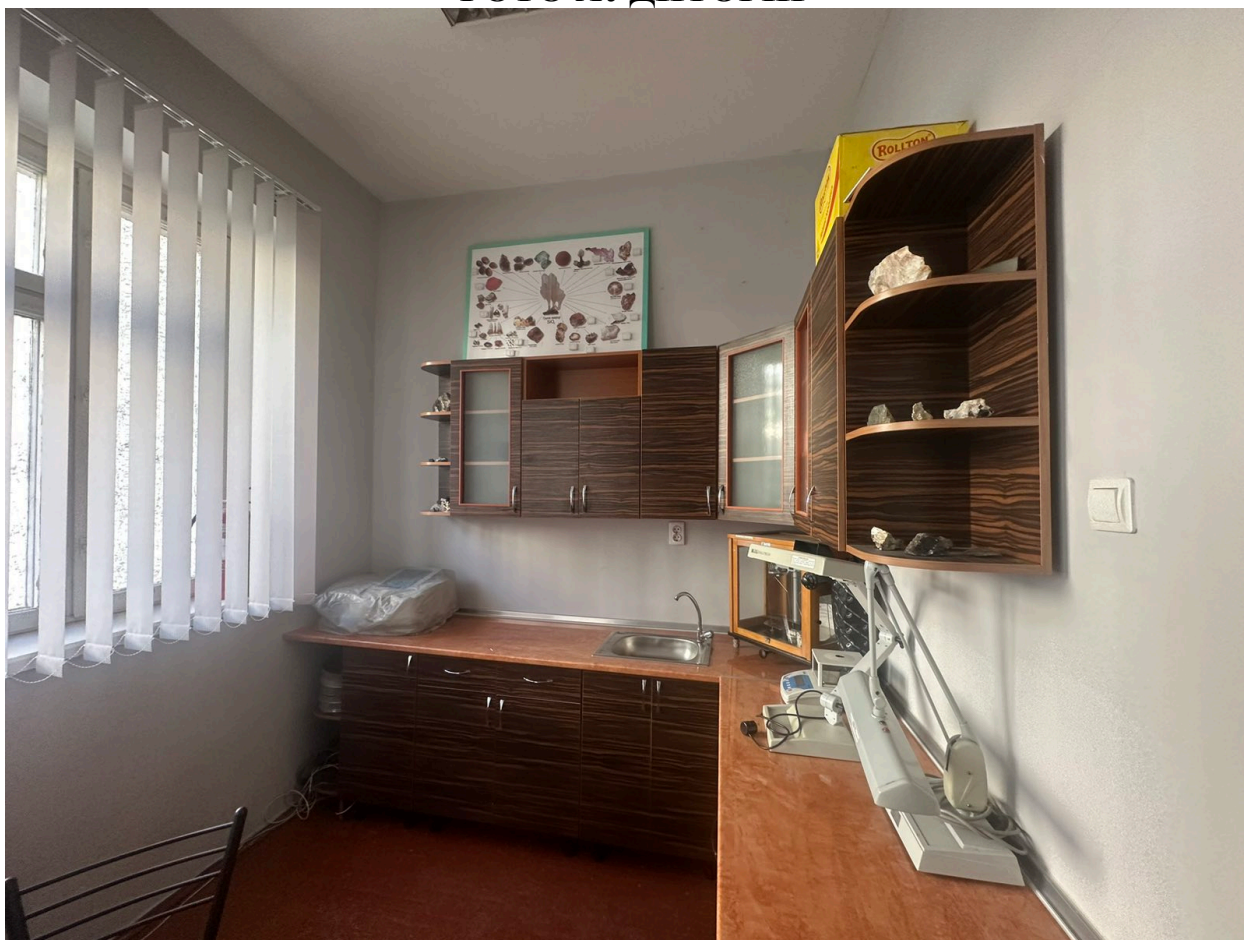


**ІНФОРМАЦІЯ ПРО НАВЧАЛЬНІ АУДИТОРІЇ
ЛУЦЬКОГО НАЦІОНАЛЬНОГО ТЕХНІЧНОГО
УНІВЕРСИТЕТУ
З ДИСЦИПЛІНИ «ТОВАРОЗНАВСТВО»**

ТЕХНІЧНІ ЗАСОБИ НАВЧАННЯ:

- наочні стенди;
- наочні таблиці;
- навчальні установки;
- комп'ютер;
- ПЕОМ ;
- машина для дослідження зминаємості матеріалів ;
- ударна машина для дослідження міцності низу взуття;
- машина для дослідження скручення ниток і волокон;
- зразки промислових ;
- спектрофотометр скануючий UV-2800 ;
- розривна машина (дослідження міцності клейових з'єднань);
- розривна машина (дослідження міцності волокон тканин);
- розривна машина (дослідження міцності текстильних матеріалів);
- сушильна шафа з термостатом ;
- мікроскоп шт. 4;
- прилад для визначення кислотності;
- спектроскоп ;
- рефрактометр ;
- товщиномір ;
- мікрометр ;
- вага лабораторна рівноплеча 3-го класу моделі ВЛР-1кг № 149;
- нітратомір Н-405 ;
- сахаринометр ;
- термостат ТС-80М-2 шт. 1.

ФОТО АУДИТОРІЙ







ЛУЦЬКИЙ
НАЦІОНАЛЬНИЙ
ТЕХНІЧНИЙ
УНІВЕРСИТЕТ



КАФЕДРА
ТОВАРОЗНАВСТВА
ТА ЕКСПЕРТИЗИ
В МИТНІЙ СПРАВІ

**АУДИТОРІЯ
ТОВАРОЗНАВСТВА
НЕПРОДОВОЛЬЧИХ
ТОВАРІВ**

155

250



ЛУЦЬКИЙ
НАЦІОНАЛЬНИЙ
ТЕХНІЧНИЙ
УНІВЕРСИТЕТ



КАФЕДРА
ТОВАРОЗНАВСТВА
ТА ЕКСПЕРТИЗИ
В МИТНІЙ СПРАВІ

**НАУКОВО-ДОСЛІДНА
ЛАБОРАТОРІЯ**

250





