

**МІНІСТЕРСТВО ОСВІТИ І НАУКИ УКРАЇНИ
ВІДОКРЕМЛЕНИЙ СТРУКТУРНИЙ ПІДРОЗДІЛ
«ТЕХНІЧНИЙ ФАХОВИЙ КОЛЕДЖ
ЛУЦЬКОГО НАЦІОНАЛЬНОГО ТЕХНІЧНОГО УНІВЕРСИТЕТУ»**

ЗАТВЕРДЖУЮ

Голова приймальної комісії



О. ГЕРАСИМЧУК

2024 року

ПРОГРАМА

для проведення співбесіди з художньої культури
для вступу за освітньо-професійним ступенем
«фаховий молодший бакалавр» за спеціальністю 022 Дизайн
(освітньо-професійна програма «Дизайн»)
на основі базової середньої освіти

Розглянуто та схвалено на засіданні
приймальної комісії ТФК ЛНТУ
Протокол № 6 від «23» кв. V 2024 року

ПОЯСНЮВАЛЬНА ЗАПИСКА

Метою співбесіди з «художньої культури» є перевірка знань і відбір абітурієнтів на освітньо-професійний ступінь «фаховий молодший бакалавр» за спеціальністю 022 Дизайн (освітньо-професійна програма «Дизайн») на основі базової середньої освіти до Відокремленого структурного підрозділу «Технічний фаховий коледж Луцького національного технічного університету» у 2024 році.

Вступне випробування проводяться у формі співбесіди для визначення наявності творчого потенціалу вступника, виявлення художньо-естетичного досвіду, його компетенцій у сфері естетичної культури, розуміння зв'язків мистецтва з природним, соціальним і культурним середовищем життєдіяльності людини, усвідомлення власної причетності до художніх традицій свого народу, виявлення теоретичних знань у видах мистецтва, володіння технічними засобами візуалізації предметів навколишнього середовища.

Основні завдання проведення вступного випробування полягають в наступному:

- визначення емоційно-естетичного досвіду вступників, рівня базової культурологічної освіти;
- виявлення рівня творчих здібностей вступників, його узагальнених мистецьких знань та спроможності самостійно вирішувати художні завдання;
- виявлення художньо-практичних вмінь та навичок щодо рисунку певної композиції.

Для складання вступного випробування абітурієнти повинні **володіти** базовими знаннями з: видів та жанрів мистецтва, специфіки їх художньо-образної мови; візуального мистецтва; основ художньої культури; художніх напрямів і стилів; правилами зображення лінійної та повітряної перспективи; основними пропорціями побудови предметів.

Абітурієнти повинні **вміти**:

- за допомогою матеріалів відтворити образ представленого об'єкту;
- визначити правильне розміщення аркуша (горизонтальне чи вертикальне) перед початком роботи;
- закомпонувати предмети натюрморту на аркуші;
- правильно визначити пропорції предметів та побудувати їх за правилами лінійної перспективи;
- візуалізувати форму предмету засобами передачі світлотіньових відношень штрихування;
- передавати штрихом плановість та повітряну перспективу;
- згармонізувати і узагальнити зображення на завершальному етапі роботи.

Завдання співбесіди з художньої культури

Виконати з натури рисунок натюрморту та дати відповідь на поставленні запитання.

Порядок проведення співбесіди:

1. Виконати рисунок натюрморту з предметів побуту для виявлення практичних вмінь володіння художніми засобами візуалізації.
2. Продемонструвати свій загальний рівень знань в галузі дизайну та

художньої творчості, давши відповіді не менше як на 5 усних питань.

Матеріально - технічне забезпечення:

1. Аркуш паперу формату А-3 (надається закладом освіти);
2. Графічні олівці різної м'якості (ТМ, М, 2М, 3М, і т. д. до 8М);
3. Гумка;
4. Папір для чернеток (за необхідності).

Рисунок натюрморту оцінюється з урахуванням основних критеріїв:

- розміщення аркуша на планшеті згідно положення (горизонтальне чи вертикальне);
- закомпонування предметів натюрморту на форматі паперу;
- передача пропорцій і конструктивної побудови предметів (перспективи);
- виявлення форми засобами передачі світлотіньових відношень;
- передача плановості та повітряної перспективи за допомогою штриха.

При оцінюванні співбесіди враховуються:

- знання та володіння художніми термінами;
- зацікавленість та обізнаність в сучасних подіях у світі мистецтва;
- потенційне відчуття стилю та художнього смаку.

Критерії оцінювання

Перевірка та оцінювання співбесіди з української мови та художньої культури для спеціальності «Дизайн» має окрему шкалу оцінювання.

Абітурієнт отримує комплекс із 13 завдань (12 з української мови по 5 балу за кожне з переведенням у 60 бальну шкалу, та завдання з художньої культури за 65 бальною шкалою). За співбесіду з предметів «українська мова» та «художньої культури» виставляється одна оцінка.

Комплекси завдань з української мови потребують надання однієї правильної відповіді. Час на виконання завдань з української мови – 60 хвилин. Час на виконання завдань з художньої культури – 4 години. Час проведення співбесіди становить 15 хвилин.

Мінімальна кількість балів («позитивна оцінка») для участі в конкурсному відборі – 100 балів. «Негативна оцінка» ухвалюється рішенням Приймальної комісії, якщо абітурієнт не набрав 100 балів. Загальна кількість балів – від 100 до 200. Максимально можлива кількість балів становить 200.

Формула набору балів для спеціальності «Дизайн» – $75+x_1+x_2$, де

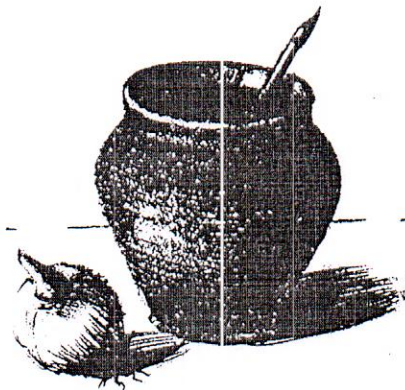
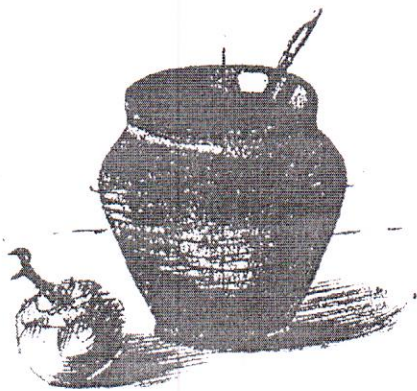
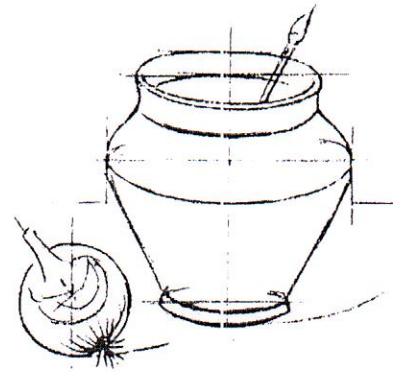
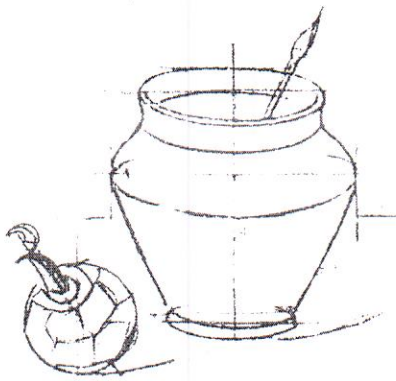
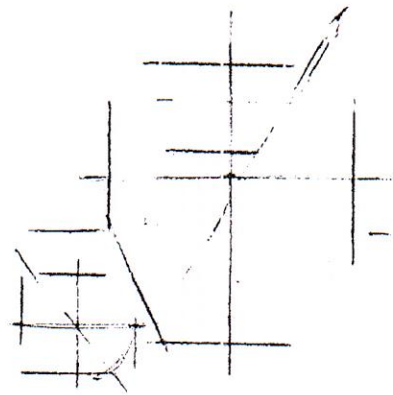
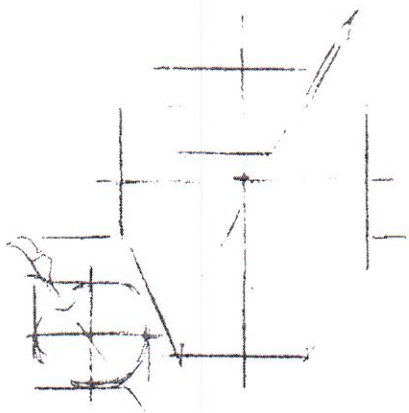
x_1 – кількість балів, які набрав абітурієнт при співбесіді з української мови (до 60 балів)

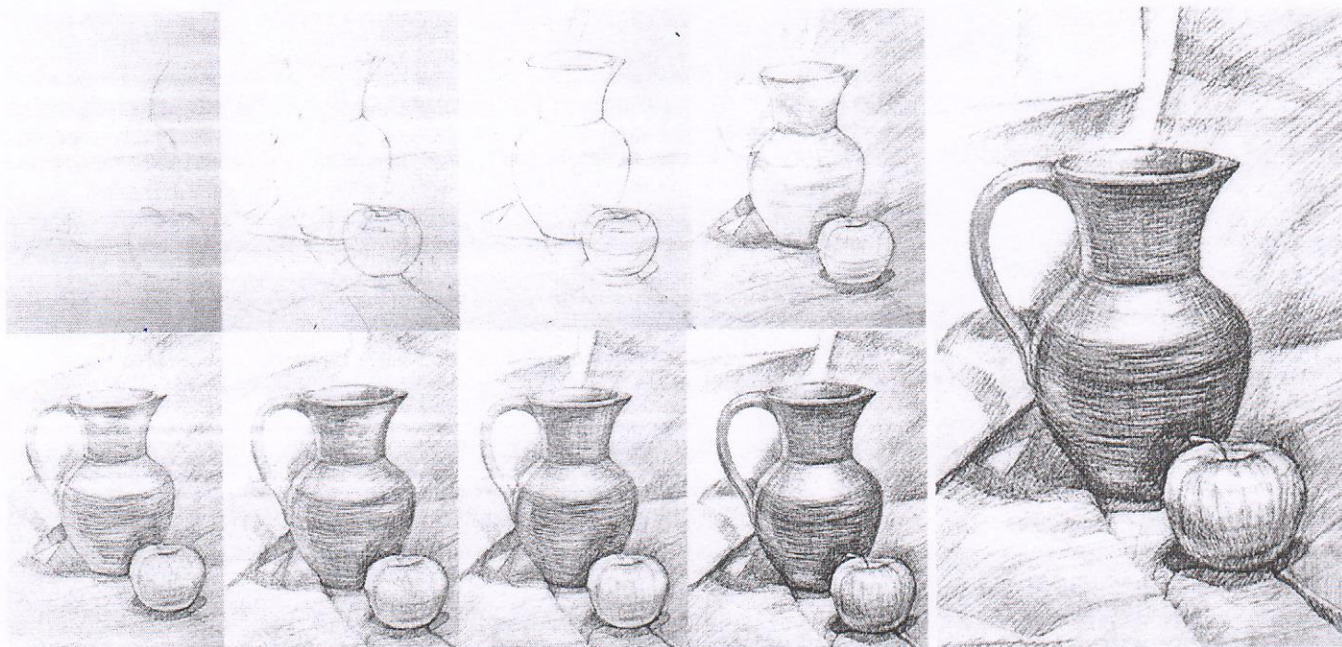
x_2 – кількість балів, які набрав абітурієнт при співбесіді з художньої культури (до 65 балів)

Чотирьохрівнева шкала оцінювання з художньої культури

Рівні	Кількість набирання балів
Початковий	1-15
Середній	16-35
Достатній	36-50
Високий	51-65

Приклади робіт





Голова предметної комісії

Відповідальний секретар
приймальної комісії

Наталія СТАДНЮК

Анна ЧЕРНУШКО